

《協力業務》 平成19年度

—府域市町村図書館及び図書館未設置市町村への支援と図書館間の相互協力—

●府域市町村図書館及び図書館未設置市町村への支援

- ①協力貸出 (市町村図書館等の窓口を通した府立図書館所蔵資料の提供)
- ②協力車の運行 (毎週1回申し込みのあった資料・文書等を配送)
- ③全国・府域図書館活動に関する情報の収集と提供
- ④市町村図書館等への調査援助 (他館所蔵調査・レファレンス)
- ⑤市町村読書会等への支援 (府域の読書会を支援するために、市町村の図書館に資料を貸出)

●図書館間の相互協力

県域・館種「公共・大学・専門機関等」を越えて、図書館が協力しあって利用者に資料を提供すること

- ①全国の図書館等との資料の貸出・借受
- ②全国の図書館等との調査協力

●大阪府立中之島図書館との物流

シャトル便(毎日運行)による中央図書館・中之島図書館間の資料の配送

平成19年度 協力業務統計

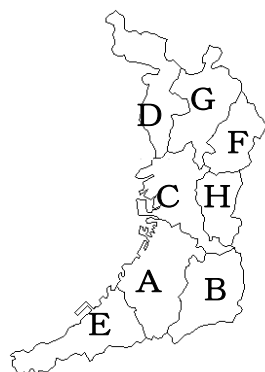
		4月	5月	6月	7月	8月	9月	10月	11月	12月	1月	2月	3月	合計	月平均	
協力貸出 (冊数)		4,779	5,664	4,674	5,545	5,675	4,966	5,876	5,389	4,554	5,477	4,946	5,046	62,591	5,216	
市町村読書会への支援	貸出 (冊数)	107	132	85	96	124	170	112	112	75	146	91	92	1,342	112	
シャトル便による搬送	中央→中之島(冊数)	6,291	5,683	6,152	7,067	7,306	6,715	7,482	7,807	6,894	7,323	7,680	7,819	84,219	7,018	
	中之島→中央(冊数)	7,872	8,138	8,207	9,218	9,967	9,367	9,359	9,563	8,926	9,439	9,772	9,762	109,590	9,133	
府域公共図書館以外への貸出 (冊数)		147	164	161	159	158	154	189	183	146	128	128	152	1,869	156	
レファレンス	府域公共図書館	WEB(件数)	15	14	11	18	8	13	16	14	10	11	12	4	146	12
		FAX(件数)	6	3	5	4	2	3	7	2	4	4	1	2	43	4
	府域公共図書館以外	FAX(件数)	4	0	4	3	3	1	3	3	3	5	2	7	38	3
他館からの資料借受 (冊数)		122	66	119	118	175	119	113	163	95	135	148	125	1,498	125	

●大阪府域公共図書館との協力貸出業務担当者連絡会の開催

- 第1回 5月25日(金) 於：大阪府立中央図書館 38市町村・45館・47人参加
- 第2回 2月8日(金) 於：大阪府立中央図書館 37市町村・42館・47人参加

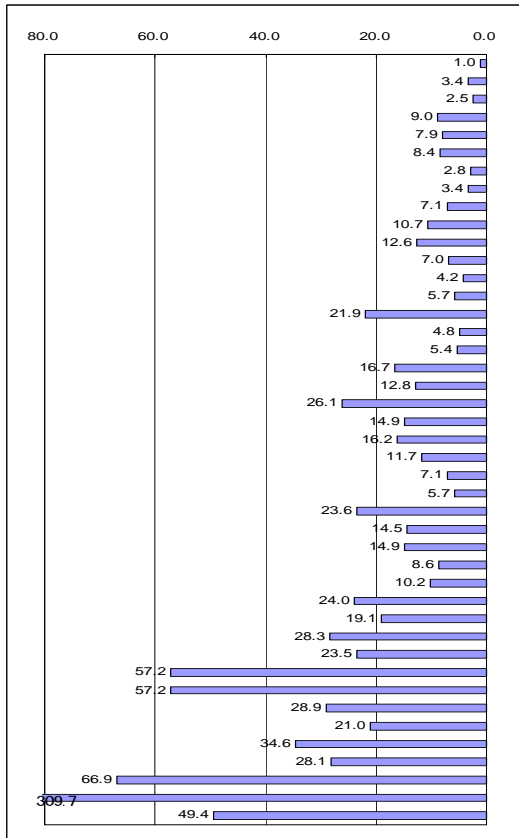
●大阪府内図書館メーリングリストの運営

巡回コース 大阪府域を8コースに分け、毎週1回大阪府立大学と各市町村の中心館を巡回 (平成20年4月1日現在)

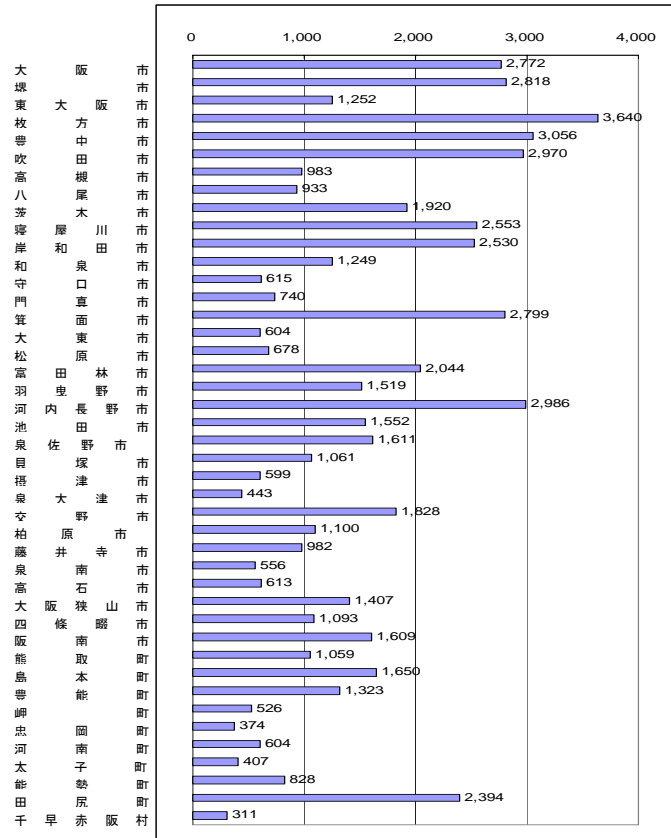


コース	巡回曜日	巡回市町村名
A	水曜日	大阪府立大学 → 堺市 → 高石市 → 泉大津市 → 忠岡町 → 岸和田市 → 和泉市
B		大阪狭山市 → 富田林市 → 河内長野市 → 千早赤阪村 → 河南町 → 太子町
C		大阪市 → 松原市 → 羽曳野市
D	木曜日	豊中市 → 箕面市 → 池田市 → 豊能町 → 能勢町
E		貝塚市 → 熊取町 → 泉佐野市 → 田尻町 → 泉南市 → 阪南市 → 岬町
F	金曜日	大東市 → 門真市 → 寝屋川市 → 枚方市 → 交野市 → 四條畷市
G		守口市 → 摂津市 → 吹田市 → 茨木市 → 高槻市 → 島本町
H	木曜日	八尾市 → 藤井寺市 → 柏原市 → 東大阪市

人口1,000人あたり協力貸出冊数



協力貸出冊数



(人口順)

《展示会等への出展・貸出》

展示会名	出展期間	場所	出展資料名
「子ども読書の日記念 『絵本雑誌でみる子ども読書のあゆみ』展	4月7日～4月29日	湖西市立甲西図書館	「キンダーブック【復刻版】」 計42冊
多文化の絵本展	12月8日～12月13日	堺市役所ロビー 堺市立中央図書館	「우리 순이 어디 가니」他 計169冊

《大阪府立図書館コンピューターシステムハードウェア構成図》

