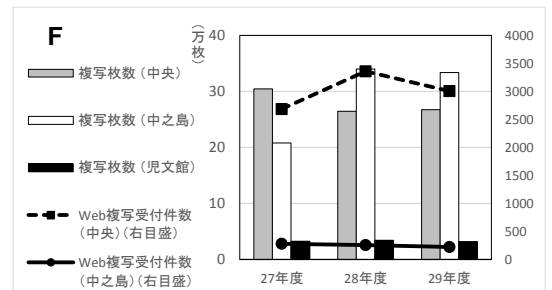
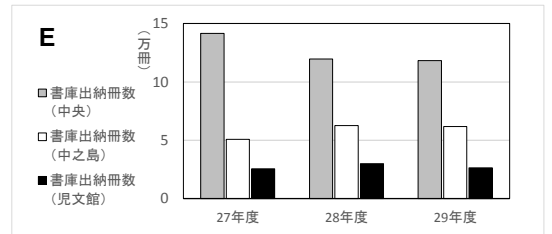
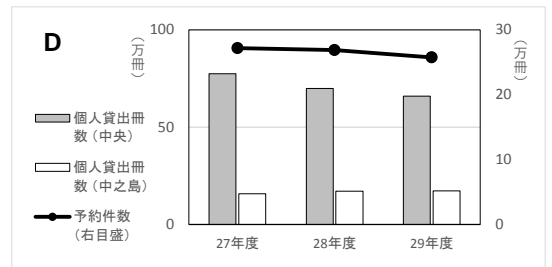
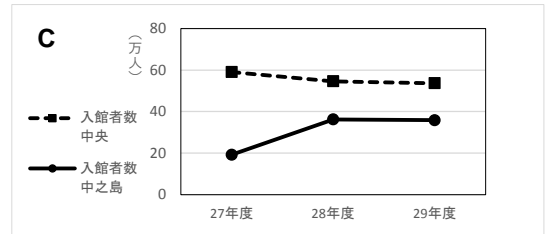
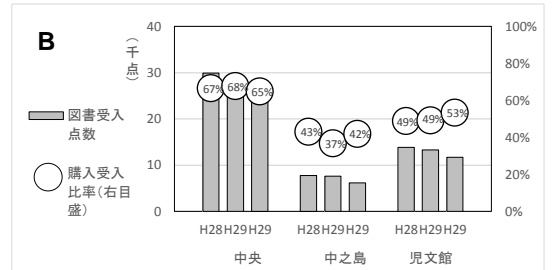
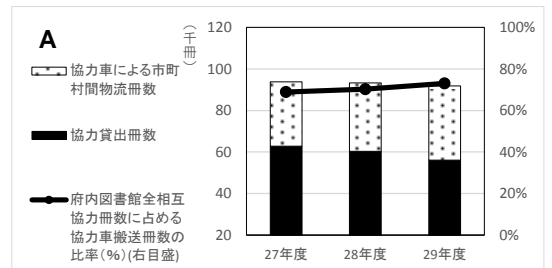


[資料③]  
基礎指標 (第三期) 【平成29年度】

項目名	館名	27年度	28年度	29年度	グラフ
<b>【当初予算】</b>					
1 図書館費(百万円、人件費含まない)	中央	726	692	700	
	中之島	72	100	106	
2 うち、資料購入費(百万円)	中央	92	88	81	
	中之島	24	23	21	
3 臨時的経費(百万円)	(2館合計)	279	0	11	
4 当初予算額合計(百万円)		1,077	792	817	
<b>【協力業務】</b>					
5 協力貸出冊数	(両館共通)	62,867	60,344	56,135	A
6 協力車による市町村間物流冊数		35,717	40,364	44,933	A
7 府域図書館の全相互協力冊数		143,127	143,373	138,388	
8 府域図書館全相互協力冊数(7)に占める協力車搬送冊数(5)+(6)の比率(%)		68.9	70.2	73.0	A
9 協力レファレンス質問件数	(2館合計)	192	209	194	
<b>【資料収集・整理】</b>					
10 蔵書冊数	中央	2,077,640	2,102,001	2,125,241	
	中之島	589,926	597,473	602,848	
	合計	2,667,566	2,699,474	2,728,089	
11 図書受入点数	中央	29,887	28,375	27,881	B
	中之島	7,785	7,586	6,184	B
	児文館	13,856	13,285	11,701	B
	合計	51,528	49,246	45,766	
12 うち、購入受入点数	中央	19,894	19,203	18,068	B
	中之島	3,353	2,788	2,590	B
	児文館	6,768	6,533	6,242	B
	合計	30,015	28,524	26,900	
13 受入雑誌タイトル数	中央	3,444	3,343	3,216	
	中之島	1,661	1,624	1,558	
14 オンラインデータベース契約タイトル数	中央	26	25	22	H
	中之島	12	12	12	H
15 デジタル化資料公開タイトル数	(2館合計)	0	534	0	
<b>【利用者サービス】</b>					
16 開館日数	中央	299	297	297	
※	中之島	170	288	289	
17 入館者数	中央	589,999	545,570	536,675	C
	中之島	192,001	361,560	358,282	C
	児文館	18,485	19,399	20,043	
	合計	800,485	926,529	915,000	
18 新規登録者数	中央	9,147	8,405	8,215	
	中之島	3,643	5,015	4,354	
	合計	12,790	13,420	12,569	
19 有効登録者数	(両館共通)	70,055	67,564	65,923	
20 個人貸出冊数	中央	773,612	699,204	659,118	D
	中之島	158,061	171,215	172,521	D
	合計	931,673	870,419	831,639	
21 書庫出納冊数	中央	141,647	119,574	118,120	E
	中之島	50,889	62,690	61,690	E
	児文館	25,383	29,979	26,462	E
	合計	217,919	212,243	206,272	
22 予約件数		271,616	268,654	257,441	D
23 複写枚数	中央	304,348	264,513	267,149	F
	中之島	208,146	340,276	333,698	F
	児文館	32,216	33,969	31,720	F
	合計	544,710	638,758	632,567	

※ 平成27年度中之島図書館は耐震補強工事、リニューアル工事のため120日間臨時休館



項目名	館名	27年度	28年度	29年度	グラフ
24 レファレンス質問件数	中央	78,576	81,940	77,398	G
	中之島	29,575	38,887	29,673	G
	合計	108,151	120,827	107,071	
25 データベース利用回数 * オンライン、ROM等の合計	中央	4,408	3,941	5,329	H
	中之島	2,536	3,545	4,463	H
	合計	6,944	7,486	9,792	
26 見学・視察・実習等受入人数	中央	1,676	1,650	2,009	
	中之島	34	188	149	
	合計	1,710	1,838	2,158	
27 展示貸出件数	中央	4	9	7	
	中之島	22	9	13	
	合計	26	18	20	
28 所蔵資料のメディア掲載件数 出版掲載件数	中央	14	9	18	
	中之島	161	140	180	
	児文館	26	21	22	
合計	201	170	220		
29 HPアクセス数 * <a href="http://www.library.pref.osaka.jp/">http://www.library.pref.osaka.jp/</a> 内の静的ページ合計		5,580,180	6,085,208	8,323,204	I
30 検索回数(両館、携帯含む)		3,908,429	4,792,453	4,277,498	I
31 検索回数(児文館、携帯含む)		556,767	601,342	625,898	I
32 横断検索検索回数		523,490	436,357	467,901	
33 Web複写サービス受付件数	中央	2,685	3,358	3,005	F
	中之島	281	257	221	F
	合計	2,966	3,615	3,226	
34 e-レファレンス質問件数 (webによるレファレンス)	(2館合計)	809	888	594	G
35 レファレンス事例公開数(累積)	(両館共通)	1,877	2,231	2,422	
36 レファレンス事例DBアクセス数 * 当館レファレンス事例DBと、NDLレファレンス協同データベース登録の当館事例に対するアクセス数の合計	(両館共通)	1,512,294	1,582,039	1,856,470	G

【障がい者支援(中央のみ)】

37 対面朗読サービス実施回数		1,384	1,352	1,352	J
38 身体障がい者向け郵送貸出冊数		1,556	1,386	1,284	J
39 点字・録音図書郵送貸出タイトル数		9,527	9,331	9,058	J

【児童や学校へのサービス(中央のみ)】

40 児童書の貸出冊数(冊)		217,501	202,408	208,603	K
41 おはなし会・おたのしみ会等の参加者数(人)		6,969	6,301	6,370	K
42 見学・調べ学習などの参加者数		897	1,040	1,184	K

【利用者満足度】(満足・大変満足の合計)

43 図書館利用全体	中央	95.5	94.5	96.4
	中之島	94.1	94.7	95.5
	平均(%)	94.8	94.6	96.1
44 調査相談	中央	93.5	93.6	92.9
	中之島	-	92.9	94.6
	平均(%)	-	93.2	93.8
45 e-レファレンス満足度	(両館共通)	90.0	92.5	94.2

【大阪府域公立図書館指標】

項目名	26年度	27年度	28年度	グラフ
大阪府推計人口	8,841,490	8,840,576	8,830,956	
46 府域公立図書館 蔵書数(冊)	25,031,959	25,381,064	25,574,796	
47 府域公立図書館 人口1人あたり蔵書数(冊)	2.83	2.87	2.90	L
48 府域公立図書館 貸出数(冊)	54,702,063	55,395,789	54,747,233	
49 府域公立図書館 人口1人あたり貸出数(冊)	6.19	6.27	6.20	L
50 府域公立図書館 資料費総額(百万円)	1,575	1,575	1,512	
51 府域公立図書館 人口1人あたり資料費(円)	178	178	171	L
52 府域公立図書館 団体貸出数(冊)	1,621,635	1,625,552	1,705,897	

\*大阪公共図書館協会会報 別紙 奉仕概況・予算一覧による。統計には公民館図書室等を含む。

